

売マンション

越後中里駅

ホワイトプラザ湯沢・リヴィエール

間取り
1LDK

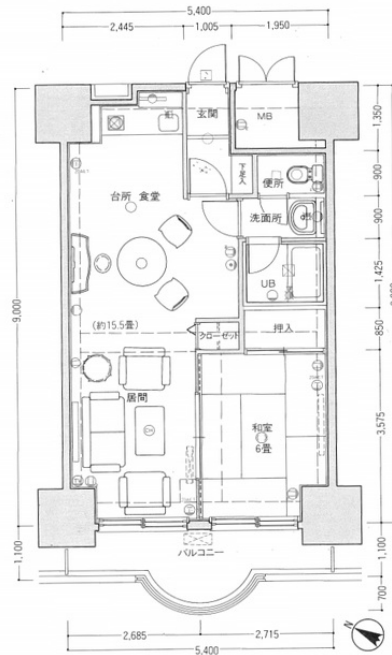
専有面積
壁芯48.33㎡

築年月
1990年04月

10階・南西向き
魚野川サイドで眺望良好♪
リフォーム済（二重サッシ等）

チェックポイント！

主要採光面：南西向き、IHキッチンヒーター、給湯、エアコン、オートロック、ワイドバルコニー、エレベーター2基以上、車寄せスペース



物件種目	売マンション
マンション名	ホワイトプラザ湯沢・リヴィエール
最寄駅	越後中里
間取タイプ	1LDK
価格	80万円

物件所在地	新潟県南魚沼郡湯沢町大字土樽		
交通	J R 上越線 越後中里 徒歩12分		
建物	構造・規模	S R C 14階建/10階部分	
	専有面積 (使用部分面積)	壁芯48.33㎡	バルコニー積 7.13㎡
	間取内訳	和6 LDK 15.5	
土地権利	所有権	用途地域	無指定
築年月	1990年04月	総戸数	192戸
管理形態	全部委託	管理方式	日勤管理
管理費	21,000円/月	修繕立金	8,120円/月
現況	所有者居住中	引渡日	相談
駐車場	有 無料	施工会社	佐藤工業株式会社
建築確認番号			
設備	IHキッチンヒーター、給湯、エアコン、オートロック、ワイドバルコニー、エレベーター2基以上、車寄せスペース		
備考	お部屋からは魚野川が見渡せ、リゾート地として四季折々の景観が楽しめます。温泉大浴場・露天風呂からは魚野川のせせらぎが聞こえ、心身ともに癒されます。広々としたリビング、両サイドのバルコニーで、ゆとりの時間を過ごせるセカンドハウス。また居住地としても最適なリゾートマンションです。温泉使用料：870円 水道基本料：1,060円		

この図面は物件情報の一部を抜粋して掲載しております。（現況優先）
入居日・引渡日変更や付帯条件、別途料金等が発生する場合がありますのでご確認ください。

at home

infosheet 物件番号 69762431010

新潟県知事免許（9）第3183号 〒949-6102 新潟県南魚沼郡湯沢町大字神立266-1

株式会社湯沢リゾート

TEL：025-784-1999 FAX：025-784-1998 定休日：火曜日 年末年始

■取引態様：媒介