

売戸建住宅

岩原スキー場前駅

土樽（原）の一戸建

間取り
5LDK

建物面積
264.43㎡

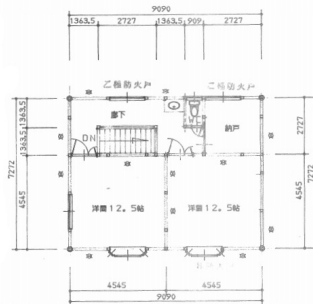
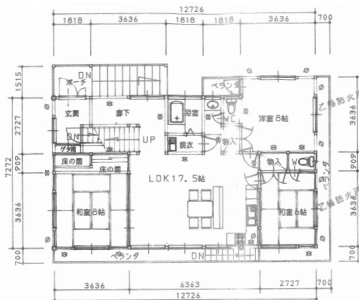
築年月
1990年08月



閑静な住宅地
テラスからの見晴らしは最高♪

チェックポイント！

主要採光面：南東向き、トイレ2ヶ所、温水洗浄便座、クローゼット、プロパンガス、上水道、下水道、駐車場2台分



物件種目	売戸建住宅
最寄駅	岩原スキー場前
間取タイプ	5LDK
価格	1,980万円

物件所在地	新潟県南魚沼郡湯沢町大字土樽		
交通	J R上越線 岩原スキー場前 徒歩12分		
土地面積	500.00㎡	私道面積 (共有持分)	
建物	構造・規模	木造 3階建	
	面積	264.43㎡	
	間取内訳	和6・8 洋8・12.5・12.5 LDK 17.5	
土地権利	所有権	地目	宅地
都市計画	非線引区域	用途地域	無指定
建ぺい率	70%	容積率	200%
築年月	1990年08月	駐車場	
現況	所有者居住中	引渡日	相談
建築確認番号			
接道状況 (角地・間口)	北西 公道		
設備	トイレ2ヶ所、温水洗浄便座、クローゼット、プロパンガス、上水道、下水道、駐車場2台分		
備考	湯沢学園（湯沢幼稚園、湯沢小学校、湯沢中学校）まで車で約3分、周辺には岩原スキー場があり、自然豊かな田園風景が広がります。岩原スキー場前駅まで徒歩12分です。地勢：平坦 利用駅1：J R上越新幹線 越後湯沢 12分 バス停 原入口 徒歩3分		

この図面は物件情報の一部を抜粋して掲載しております。（現況優先）
入居日・引渡日変更や付帯条件、別途料金等が発生する場合がありますのでご確認ください。

at home

infosheet 物件番号 69762414050

新潟県知事免許（9）第3183号 〒949-6102 新潟県南魚沼郡湯沢町大字神立266-1

株式会社湯沢リゾート

TEL：025-784-1999 FAX：025-784-1998 定休日：火曜日 年末年始

■取引態様：媒介