

売戸建住宅

越後中里駅

土樽（松川）の一戸建住宅

間取り
2DK

建物面積
33.12㎡

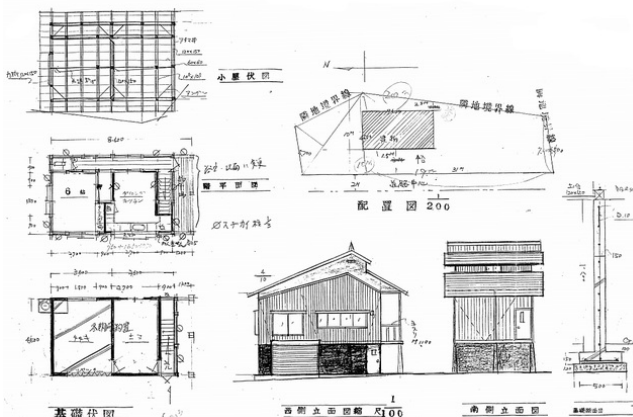
築年月
1988年10月



緑に囲まれた閑静な住宅地
中里スキー場まで車で2分

チェックポイント！

主要採光面：南東向き、温水洗浄便座、プロパンガス、上水道、下水道、エアコン



物件種目	売戸建住宅
最寄駅	越後中里
間取タイプ	2DK
価格	150万円

物件所在地	新潟県南魚沼郡湯沢町大字土樽		
交通	J R上越線 越後中里 徒歩10分		
土地面積	公簿 149.24㎡	私道面積 (共有持分)	
建物	構造・規模	木造 2階建	
	面積	33.12㎡	
	間取内訳	和6 DK 6	
土地権利	所有権	地目	宅地
都市計画	非線引区域	用途地域	無指定
建ぺい率	70%	容積率	200%
築年月	1988年10月	駐車場	
現況	空家	引渡日	相談
建築確認番号			
接道状況 (角地・間口)	南東公道		
設備	温水洗浄便座、プロパンガス、上水道、下水道、エアコン		
備考	地勢：平坦 利用駅1：J R上越新幹線 越後湯沢 バス15分 バス停 松川 徒歩2分		

この図面は物件情報の一部を抜粋して掲載しております。（現況優先）
入居日・引渡日変更や付帯条件、別途料金等が発生する場合がありますのでご確認ください。

at home

infosheet 物件番号 69766236039

新潟県知事免許（9）第3183号 〒949-6102 新潟県南魚沼郡湯沢町大字神立266-1

株式会社湯沢リゾート

TEL：025-784-1999 FAX：025-784-1998 定休日：火曜日 年末年始

■取引態様：媒介