

売マンション

越後湯沢駅

プリンスハイム湯沢

間取り
2LDK

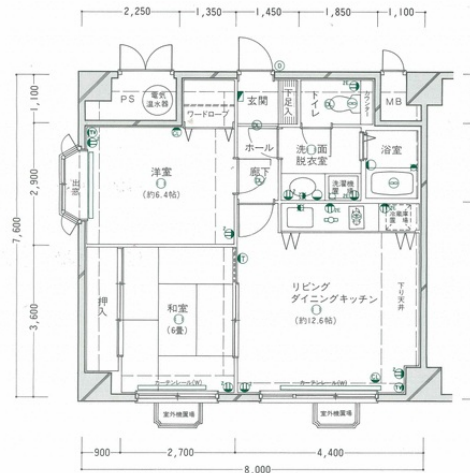
専有面積
壁芯60.80㎡

築年月
1989年11月

南／西向き角部屋 眺望良好♪
定住にも良 駐車場1台無料

チェックポイント！

主要採光面：南向き、角部屋、2口コンロ、室内洗濯機置場、給湯、冷房、暖房、B S端子、光ファイバー、オートロック、エレベーター、フロントサービス、共用ゲストルーム、フィットネス施設



物件種目	売マンション
マンション名	プリンスハイム湯沢
最寄駅	越後湯沢
間取タイプ	2LDK
価格	200万円

物件所在地	新潟県南魚沼郡湯沢町大字土樽		
交通	J R上越新幹線 越後湯沢 距離3,500m バス15分 バス停 中子 停歩4分		
建物	構造・規模	S R C 13階建/11階部分	
	専有面積 (使用部分面積)	壁芯60.80㎡	バルコニー 面積
	間取内訳	和6 洋6.4 LDK 12.6	
土地権利	所有権	用途地域	
築年月	1989年11月	総戸数	261戸
管理形態	全部委託	管理員の勤務形態	日勤
管理費	35,600円/月	修繕立金	3,560円/月
現況		引渡可能時期	相談
駐車場	有 無料	施工会社	
建築確認番号			
設備	2口コンロ、室内洗濯機置場、給湯、冷房、暖房、B S端子、光ファイバー、オートロック、エレベーター、フロントサービス、共用ゲストルーム、フィットネス施設		
備考	南側の窓からは谷川連峰が見渡せ、日当たりの良いお部屋です。岩原、中里で冬のスキースポーツはもちろん春・夏・秋のジョギング・ゴルフ練習等にも最適な立地です。展望大浴場、サウナ、クア施設、温水プール等共用部分が充実。水道基本料：1,230円/月 利用駅1：J R上越線 岩原スキー場前 徒歩6分		

この図面は物件情報の一部を抜粋して掲載しております。（現況優先）
入居日・引渡日変更や付帯条件、別途料金等が発生する場合がありますのでご確認ください。

at home

infosheet 物件番号 69770981066

新潟県知事免許（9）第3183号 〒949-6102 新潟県南魚沼郡湯沢町大字神立266-1

株式会社湯沢リゾート

TEL：025-784-1999 FAX：025-784-1998 定休日：火曜日 年末年始

■取引態様：媒介