

売マンション

岩原スキー場前駅

ロイヤルプラザ湯沢

間取り
1K

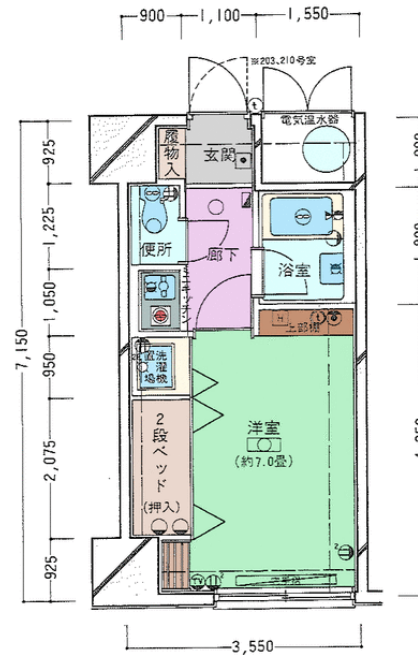
専有面積
壁芯25.38㎡

築年月
1989年09月

2階・東向き 日当たり良好！
★屋内駐車場もすべて無料★

チェックポイント！

駐輪場有(無料),主要採光面：東向き,ベッド,室内洗濯機置場,給湯,暖房,B
S端子,インターネット対応,オートロック,エレベーター2基以上,キッズ
ルーム,フロントサービス,共用ゲストルーム,フィットネス施設



物件種目	売マンション
マンション名	ロイヤルプラザ湯沢
最寄駅	岩原スキー場前
間取タイプ	1K
価格	43万円

物件所在地	新潟県南魚沼郡湯沢町大字土樽		
交通	J R上越線 岩原スキー場前 徒歩10分		
建物	構造・規模	S R C 12階建/2階部分	
	専有面積 (使用部分面積)	壁芯25.38㎡	バルコニー 面積 なし
	間取内訳	洋7 K 0.5	
土地権利	所有権	用途地域	
築年月	1989年09月	総戸数	254戸
管理形態	全部委託	管理員の 勤務形態	常駐
管理費	11,500円/月	修繕 積立金	3,360円/月
現況	空家	引渡可能 時期	相談
駐車場	有 無料	施工会社	
建築確認 番号			
設備	ベッド,室内洗濯機置場,給湯,暖房,B S端子,インターネット 対応,オートロック,エレベーター2基以上,キッズルーム,フ ロントサービス,共用ゲストルーム,フィットネス施設		
備考	ゆったりとくつろげる温泉や、美しく健やかな身体をつくるフ ィットネスコーナー、ピリヤード台を設置したプレイルームや お子様のためのキッズルームなど、多彩な施設でお子様からお 年寄りまで何世代にも渡って楽しむことができるリゾートマン ションです。水道基本料：1,210円/月 共用施設利用料：86 0円/月		

この図面は物件情報の一部を抜粋して掲載しております。(現況優先)
入居日・引渡日変更や付帯条件、別途料金等が発生する場合がありますのでご確認ください。

at home

infosheet 物件番号 69824989015

新潟県知事免許(9)第3183号 〒949-6102 新潟県南魚沼郡湯沢町大字神立266-1

株式会社湯沢リゾート

TEL: 025-784-1999 FAX: 025-784-1998 定休日: 火曜日 年末年始

■取引態様: 媒介