

# 売マンション

岩原スキー場前駅

プレジール湯沢

間取り  
1LDK

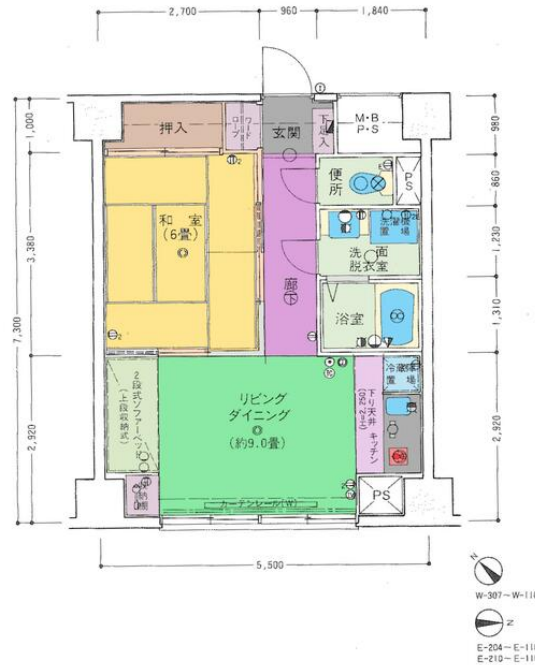
専有面積  
壁芯40.15㎡

築年月  
1990年06月

9階、東向き ペット可  
最上階温泉大浴場があります。

チェックポイント！

ペット相談(小型犬),駐輪場有(無料),主要採光面：東向き,給湯,B S 端子,  
オートロック,エレベーター,ペット用施設,フロントサービス



物件種目	売マンション
マンション名	プレジール湯沢
最寄駅	岩原スキー場前
間取タイプ	1LDK
価格	80万円

物件所在地	新潟県南魚沼郡湯沢町大字土樽		
交通	J R 上越線 岩原スキー場前 徒歩5分		
建物	構造・規模	S R C 11階建/9階部分	
	専有面積 (使用部分面積)	壁芯40.15㎡	バルコニー積 なし
間取内訳	和 6 LDK 9		
土地権利	所有権	用途地域	無指定
築年月	1990年06月	総戸数	313戸
管理形態	全部委託	管理員の勤務形態	日勤
管理費	19,000円/月	修繕立金	1,790円/月
現況	空家	引渡可能時期	相談
駐車場	有 無料	施工会社	鹿島建設株式会社
建築確認番号			
設備	給湯,B S 端子,オートロック,エレベーター,ペット用施設,フロントサービス		
備考	・ペット可(体長50cm以内または体重10kg以内、一住戸1匹) 利用駅1: J R 上越新幹線 越後湯沢 距離3,500m		

この図面は物件情報の一部を抜粋して掲載しております。(現況優先)  
入居日・引渡日変更や付帯条件、別途料金等が発生する場合がありますのでご確認ください。

at home

infosheet 物件番号 69826030061

新潟県知事免許(9)第3183号 〒949-6102 新潟県南魚沼郡湯沢町大字神立266-1

株式会社湯沢リゾート

TEL: 025-784-1999 FAX: 025-784-1998 定休日: 火曜日 年末年始

■取引態様: 媒介