

売マンション

越後湯沢駅

プリンスハイム湯沢

間取り
2LDK

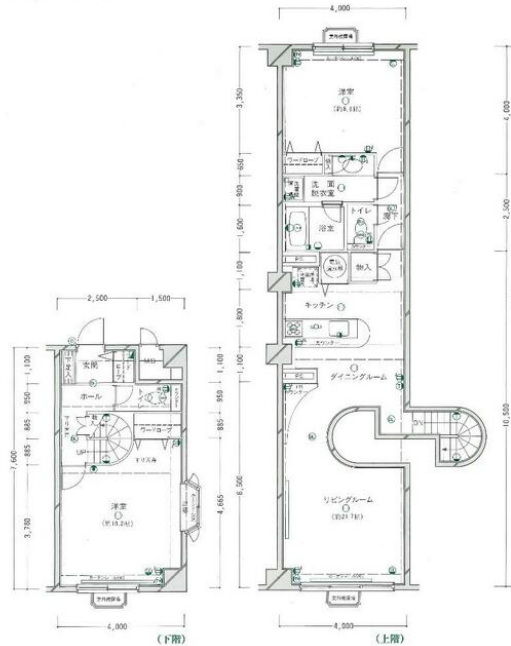
専有面積
壁芯98.40㎡

築年月
1989年11月

11階～12階のメゾネットタイプ
定住にも良 駐車場1台無料

チェックポイント！

主要採光面：北向き,3口以上コンロ,室内洗濯機置場,給湯,BS端子,オートロック,エレベーター,フロントサービス,共用ゲストルーム,フィットネス施設



物件種目	売マンション
マンション名	プリンスハイム湯沢
最寄駅	越後湯沢
間取タイプ	2LDK
価格	200万円

物件所在地	新潟県南魚沼郡湯沢町大字土樽		
交通	J R 上越新幹線 越後湯沢 距離3,500m バス15分 バス停 中子 徒歩4分		
建物	構造・規模	SRC 13階建/メゾネット 11階～12階部分	
	専有面積 (使用部分面積)	壁芯98.40㎡	バルコニー面積
間取内訳	洋 10.2・8.6 LDK 21.7		
土地権利	所有権	用途地域	
築年月	1989年11月	総戸数	261戸
管理形態	全部委託	管理員の勤務形態	日勤
管理費	57,700円/月	修繕積立金	5,770円/月
現況	空家	引渡可能時期	相談
駐車場	有 無料	施工会社	
建築確認番号			
設備	3口以上コンロ,室内洗濯機置場,給湯,BS端子,オートロック,エレベーター,フロントサービス,共用ゲストルーム,フィットネス施設		
備考	1階の洋室をワークルーム等、独立性の高いスペースとして利用可能です。トイレは1・2階に2か所。定住用としても、リゾート用としても楽々・広々仕様です。岩原、中里で冬のスノースポーツはもちろん春・夏・秋のジョギング・ゴルフ練習等にも最適な立地です。展望大浴場、サウナ、クア施設、温水プール等共用部分が充実。 利用駅1：J R 上越線 岩原スキー場前 徒歩6分		

この図面は物件情報の一部を抜粋して掲載しております。(現況優先)
入居日・引渡日変更や付帯条件、別途料金等が発生する場合がありますのでご確認ください。

at home

infosheet 物件番号 69721957023

新潟県知事免許(9)第3183号 〒949-6102 新潟県南魚沼郡湯沢町大字神立266-1

株式会社湯沢リゾート

TEL: 025-784-1999 FAX: 025-784-1998 定休日: 火曜日 年末年始

■取引態様: 媒介