

貸マンション

岩原スキー場前駅

プリンスハイム湯沢

間取り
2LDK

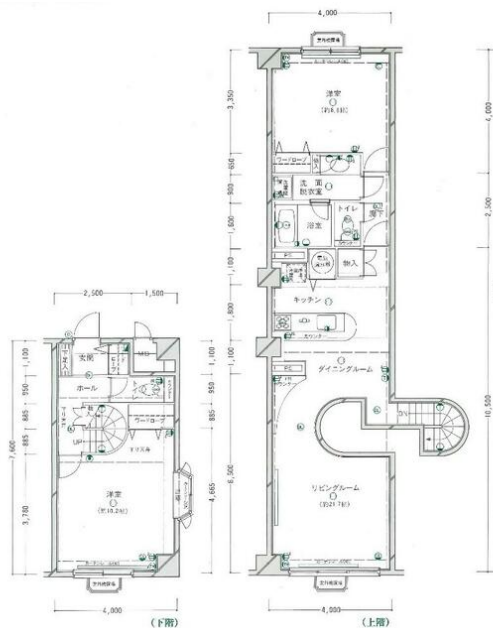
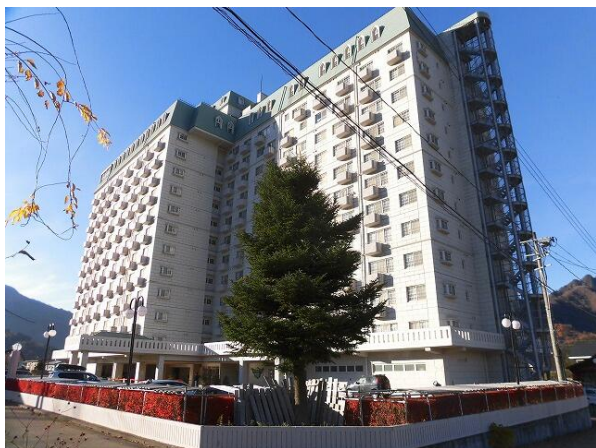
専有面積
98.40㎡

築年月
1989年12月

11階～12階の南向き
メゾネットタイプのゆったり空間♪
短期(2年未満) 90,000円/月

チェックポイント！

主要採光面：北向き,社宅可,SOHO使用可,B・T別,シャワー,トイレ2ヶ所,洗面所,洗面台,電気コンロ,3口以上コンロ,室内洗濯機置場,給湯,オートロック,エレベーター2基以上,コインランドリー,フロントサービス,車寄せスペース



物件種目	貸マンション
最寄駅	岩原スキー場前
間取タイプ	2LDK
賃貸条件	賃料 76,000円 礼金1ヶ月 敷金2ヶ月 保証金なし

物件所在地	新潟県南魚沼郡湯沢町大字土樽		
交通	J R上越線 岩原スキー場前 徒歩7分		
建物	建物名	プリンスハイム湯沢	
	構造・規模	SRC 13階建 地下1階/メゾネット 11階～12階部分	
	使用部分積	98.40㎡	
	間取内訳	洋 8.6・10.2 LDK 21.7	
築年月	1989年12月	契約期間	2年
管理費等	なし 共益費なし 雑費なし		
駐車場	有 無料		
現況	空家	入居可能時期	即時
設備	B・T別,シャワー,トイレ2ヶ所,洗面所,洗面台,電気コンロ,3口以上コンロ,室内洗濯機置場,給湯,オートロック,エレベーター2基以上,コインランドリー,フロントサービス,車寄せスペース		
保険等	要		
備考	岩原スキー場駅前から徒歩7分圏内。湯沢幼稚園、保育園、小学校、中学校も徒歩10分程度 更新料：新賃料1ヶ月 利用駅1：J R上越新幹線 越後湯沢 バス15分 バス停 中子 バス停 徒歩4分		

この図面は物件情報の一部を抜粋して掲載しております。(現況優先)
入居日・引渡日変更や付帯条件、別途料金等が発生する場合がありますのでご確認ください。

at home

infosheet 物件番号 69700016019

新潟県知事免許(9)第3183号 〒949-6102 新潟県南魚沼郡湯沢町大字神立266-1

株式会社湯沢リゾート

TEL: 025-784-1999 FAX: 025-784-1998 定休日: 火曜日 年末年始

■取引態様: 媒介